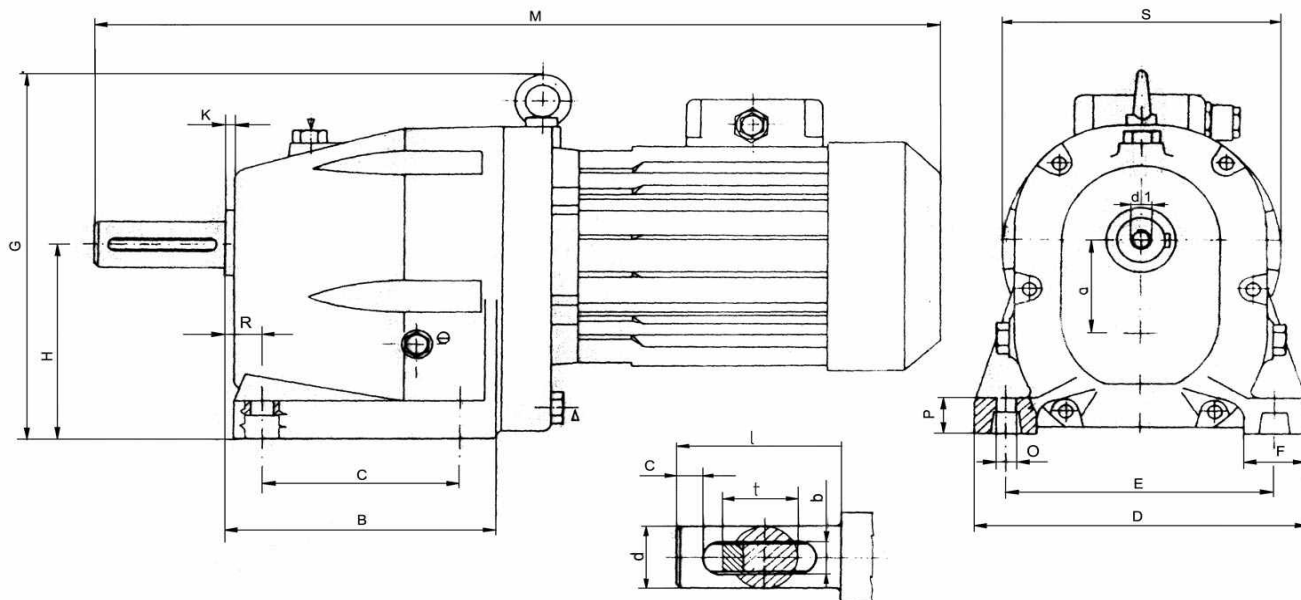


## KIVÁLASZTÁSI TÁBLÁZAT

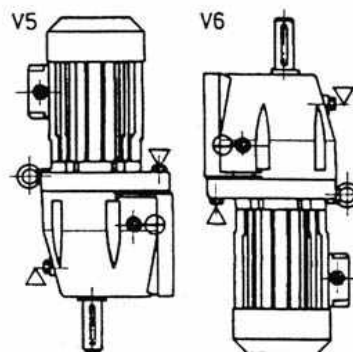
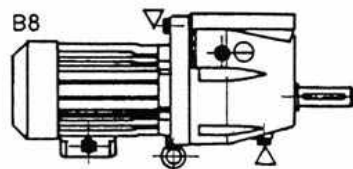
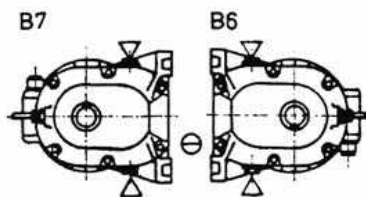
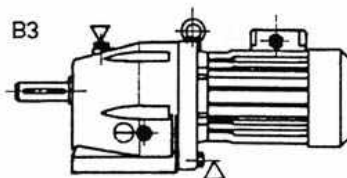
<i>P<sub>be</sub></i> <i>k W</i>	<i>n<sub>be</sub></i> <i>f/min</i>	<i>n<sub>ki</sub></i> <i>f/min</i>	<i>M<sub>ki</sub></i> <i>Nm</i>	<i>Hajtómű típus</i>	<i>Motor típus</i>
0,18	660	16	100	E(P).32.41.50	2 VZA 80 a/8
0,25	660	20	112	E(P).32.41.50	2 VZA 80 b/8
		25	90		
0,37	680	16	208	E(P).32.41.63	2 VZA 90 s/8
		20	166	E(P).32.41.50	
		31,5	106		
	920	40	83	2 VZA 80 a/6	
0,55	680	25	198	E(P).32.41.63	2 VZA 90 1/8
	920	50	99	E(P).32.41.50	2 VZA 80 b/6
0,75	710	31,5	214	E(P).32.41.63	VZP 100 1r/8
	910	40	169	E(P).32.41.50	2 VZA 90 s/6
		63	107		
		80	84		
1,1	920	50	198	E(P).32.41.63	2 VZA 90 1/6
	1410	100	99	E(P).32.41.50	2 VZA 90 s/4
1,5	950	63	214	E(P).32.41.63	VZP 100 1/6
		80	169	E(P).32.41.50	2 VZA 90 1/4
	1410	125	108		
		160	85		
	200	68			
2,2	1410	100	198	E(P).32.41.63	VZP 100 lr/4
3,0	1440	125	216	E(P).32.41.63	VZP 100 lh/4
		160	169		
		200	135		

### E.32.41.00 KÖRVONALRAJZ



#### E.32.41. ... KÖRVONALMÉRETEK

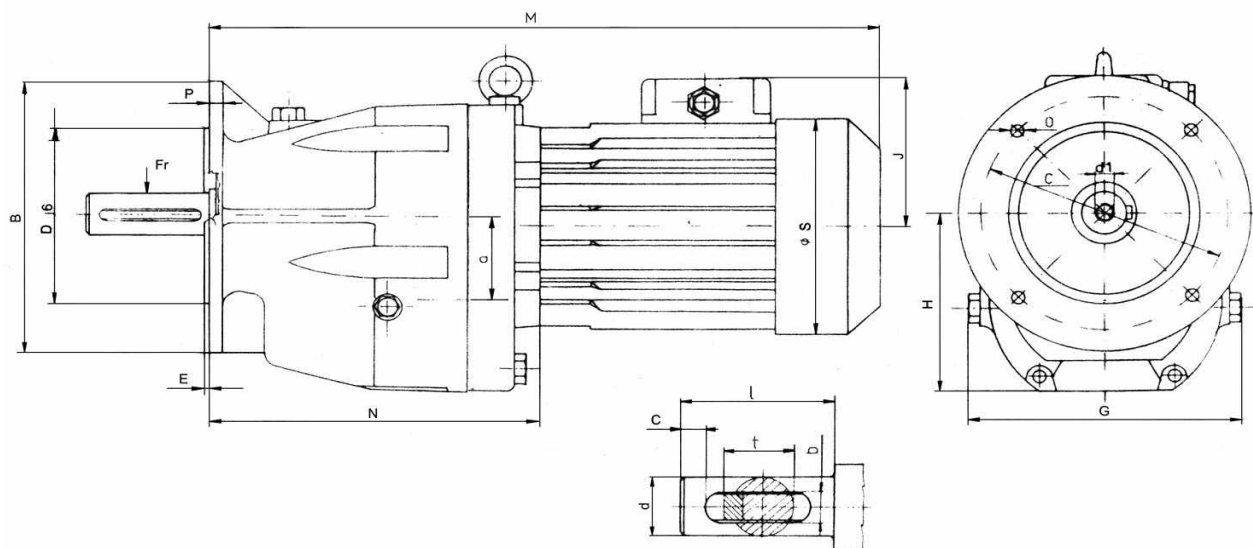
a	50			63		
Motor típus	2 VZA			2 VZA		
	80...	90 s/...	90 l/...	90 s/...	90 l/...	100...
B	164			168		
C	95 és 120			120		
D	170			210		
E	140			170		
F	30			40		
G	216			248		
H	112			132		
J	229			243		282
K	4			5		
M	495		535	534	574	593
O	ø12			14		
P	20			25		
R	20			24		
S	175			175		220
b	8			10		
d	ø 28 k 6			ø 32 k 6		
d1	M 8*30			M 12*40		
l	60			80		
t	31,3			35,3		
Tömeg						
Fr/N/	2000			2500		
Olaj						



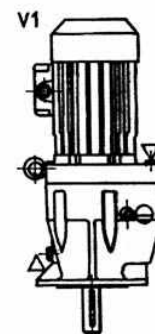
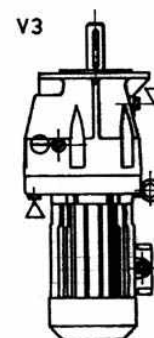
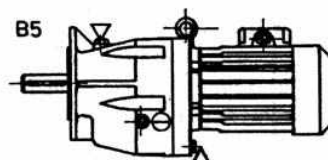
#### JELMAGYARÁZAT:

- ∇ olajfeltöltő és szellőző csavar
- ⊖ olajsínt ellenőrző csavar
- Δ olajleeresztő csavar

## EP.32.41.00 KÖRVOLNALRAJZ



## ÜZEMI HELYZETEK:



EP.32.41.... KÖRVONALMÉRETEK					
<i>a</i>	50			63	
<i>Motor típus</i>	2 V Z A			2 V Z A	
	80...	90 s/...	90 l/...	90 s/...	90 l/... 100...
<i>B</i>	ø 160			ø 200	
<i>C</i>	ø 130			ø 165	
<i>D</i>	ø 110 j 6			ø 130 j 6	
<i>E</i>	3,5			3,5	
<i>G</i>	150			185	
<i>H</i>	107			127	
<i>J</i>	117			111	150
<i>M</i>	495	535	534	574	593
<i>N</i>	205			218	
<i>0</i>	ø 9			ø 11	
<i>P</i>	10			10	
<i>b</i>	8			10	
<i>d</i>	ø 28 k 6			ø 32 k 6	
<i>d1</i>	M 8*30			M 12*40	
<i>l</i>	60			80	
<i>t</i>	31,3			35,3	
Tömeg					
Fr/N/	2000			2500	
Olaj					

**Kiegészítés a kiválasztási táblázathoz**

A MOTOROS HAJTOMŰ-*vet* a teljesítmény és a kimenő fordulatszámigény alapján kell kiválasztani. A kiválasztott hajtómű kimenő forgatónyomatékát a táblázat Mki rovata adja. A táblázat értékei állandó üzemre vonatkoznak, max 40 C° üzemi környezeti hőmérséklet mellett.

Ettől eltérő üzemeltetéshez a "CSABA" Hajtómű és Fogaskerégyártó Kft. véleményét ki kell kérni.

## JELHAGYÁRÁZAT:

- ▽ olajfeltöltő és szellőző csavar
- ⊖ olajsint ellenőrző csavar
- Δ olajleeresztő csavar