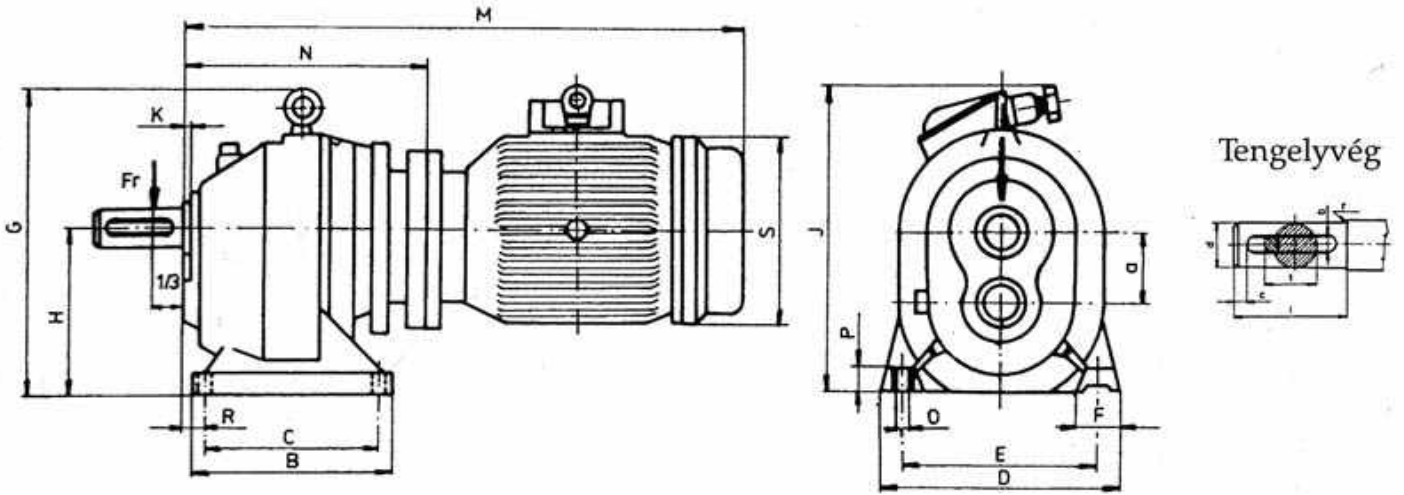
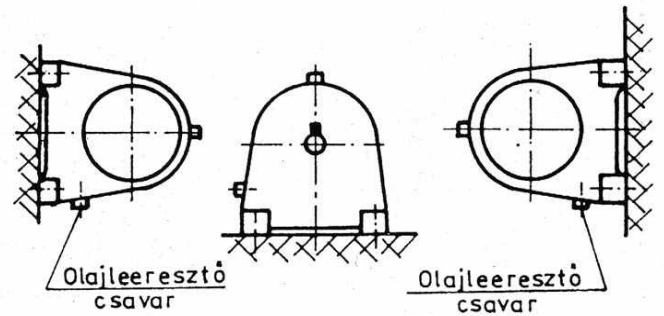


**ÁTHAJTÓMŰVEK**  
**MOTOROS ÁTHAJTÓMŰVEK**  
**E 32.41.000-T**

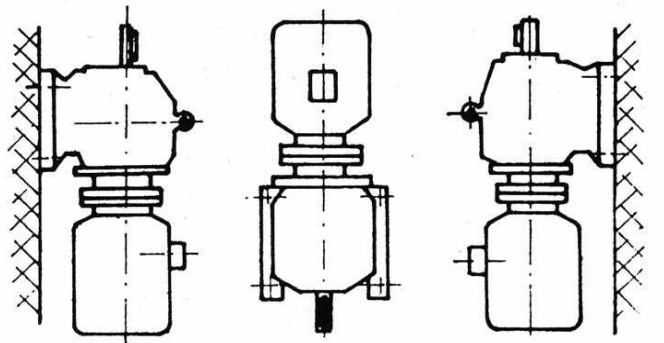


a	80			100			125		
Motor típus	VZP			VZP			VZP		
	90 S	100 Lr	112 M	100 M	112 M	132 M	112 M	132 M	160 L
B	210			240			300		
C	170			190			240		
D	250			300			380		
E	205			240			310		
F	50			65			80		
G	~328			~390			~482		
H	170-0,5			212-0,5			265-1,0		
≈J	~138	~157	~161	~157	~161	~193	~161	~193	~230
K	5			5			5		
≈M	547	580	590	602	612	710	640	738	895
N±2	265	265	265	287	287	307	315	335	365
O	14			14			18		
P	20			25			30		
R	25			30			35		
S	195	220	233	220	233	279	233	279	340
b	12h9			14h9			18h9		
c	5			5			8		
d	ø40m6			ø50m6			ø60m6		
l	110			110			140		
r				2			2		
t	43,5			54			65		
Súly (kp) motorral	48	60	70	70	80	115	125	150	185
Fr (N)	3000			4000			5500		
Olaj/dm3	1,4			2			3,5		

**ÜZEMI HELYZETEK**



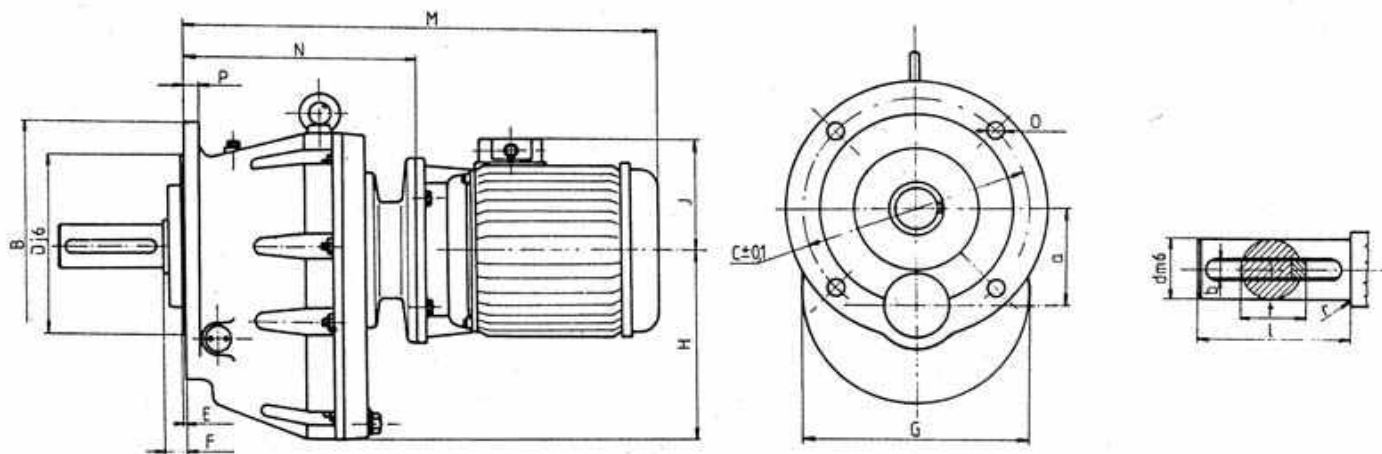
A' üzemi helyzet   B' üzemi helyzet   C' üzemi helyzet



Pbe	Pbe	n.ki	M.ki	Hajtómű típus	Motor típus	Motor ford. 1/min
kw	LE	1/min	Nm			
0,75	1,0	12,5 16,0 20,0	450 425 340	E(P).32.41.80-T	VZP 100 Lr/8	710
1,1	1,5	25,0 32,0 40,0 50,0 63,0 80,0 100,0 125,0 160,0	415 325 260 210 165 130 104 83 65	E(P).32.41.80-T	VZP 90 S/4	1435
1,5	2,0	12,5 16,0 20,0	900 865 690	E(P).32.41.100-T	VZP 112 M/8	715
2,2	3,0	25,0 32,0 40,0 50,0 63,0 80,0 100,0 125,0 160,0	830 650 520 415 330 260 205 165 130	E(P).32.41.100-T      E(P).32.41.80-T	VZP 100 Lr/4	1435
3,0	4,0	200,0 250,0	135 110	E(P).32.41.80-T	VZP 100 Lh/4	1435
3,0	4,0	12,5 16,0 20,0	1800 1700 1380	E(P).32.41.125-T	VZP 132 M/8	720

4,0	5,5	25,0	1530	E (P) .32.41.125-T	VZP 112 M/4	1435
		32,0	1200			
		40,0	900			
		50,0	760	E(P).32.41.100-T		
		63,0	605			
		80,0	475			
		100,0	360	E(P).32.41.80-T		
		125,0	305			
		160,0	240			
		200,0	190			
250,0	160					
280,0	130					
300,0	125					
365,0	105					
5,5	7,5	50,0	1000	E(P).32.41.125-T	VZP 132 S/4	1450
		63,0	800			
		80,0	630			
		100,0	500	E(P).32.41.100-T		
		110,0	460			
		125,0	400			
		160,0	315			
		200,0	250			
		280,0	180			
		300,0	165			
7,5	10,0	50,0	1380	E(P).32.41.125-T	VZP 132 M/4	1455
		63,0	1100			
		80,0	870			
		100,0	690	E (P) .32.41.100-T		
		110,0	625			
		125,0	550			
		160,0	430			
		200,0	340			
		280,0	245			
		300,0	230			
11,0	15,0	50,0	2000	E(P).32.41.125-T	VZP 160 M/4	1455
		63,0	1600			
		280,0	360			
15,0	20,4	100,0	1460	E(P).32.41.125-T	VZP 160 L/4	1460
		125,0	1160			
		160,0	910			

## ÁTHAJTÓMŰVEK MOTOROS ÁTHAJTÓMŰVEK EP 32.41.000-T



a	80			100			125		
Motor típus	VZP			VZP			VZP		
	90 S	100 Lr	112 M	100 M	112 M	132 M	112 M	132 M	160 L
B	250			300			340		
C	215			265			300		
D	180			230			250		
E	4			5			5		
F	0			0			30		
G	216			260			310		
H	167			210			260		
≈J	138	157	161	157	161	193	161	193	230
K									
≈M	509	586	600	622	632	730	658	756	913
N±2	271	271	275	307	307	327	333	353	383
O	14			18			18		
P	20			20			20		
R									
S									
b	12			14			18		
c									
d	40			50			60		
l	110			110			140		
r	1			1,5			2		
t	43,5			54			64		
Súly (kp) motorral	48	60	70	70	80	115	125	150	185
Fr (N)									
Olaj/dm <sup>3</sup>	2			3,5			5,4		

### Üzemi helyzetek

